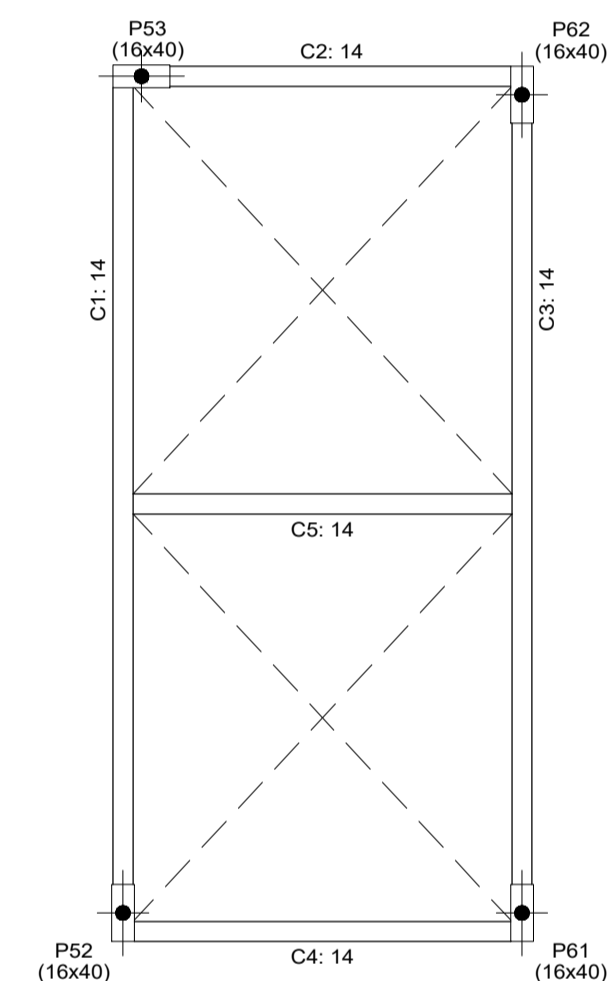
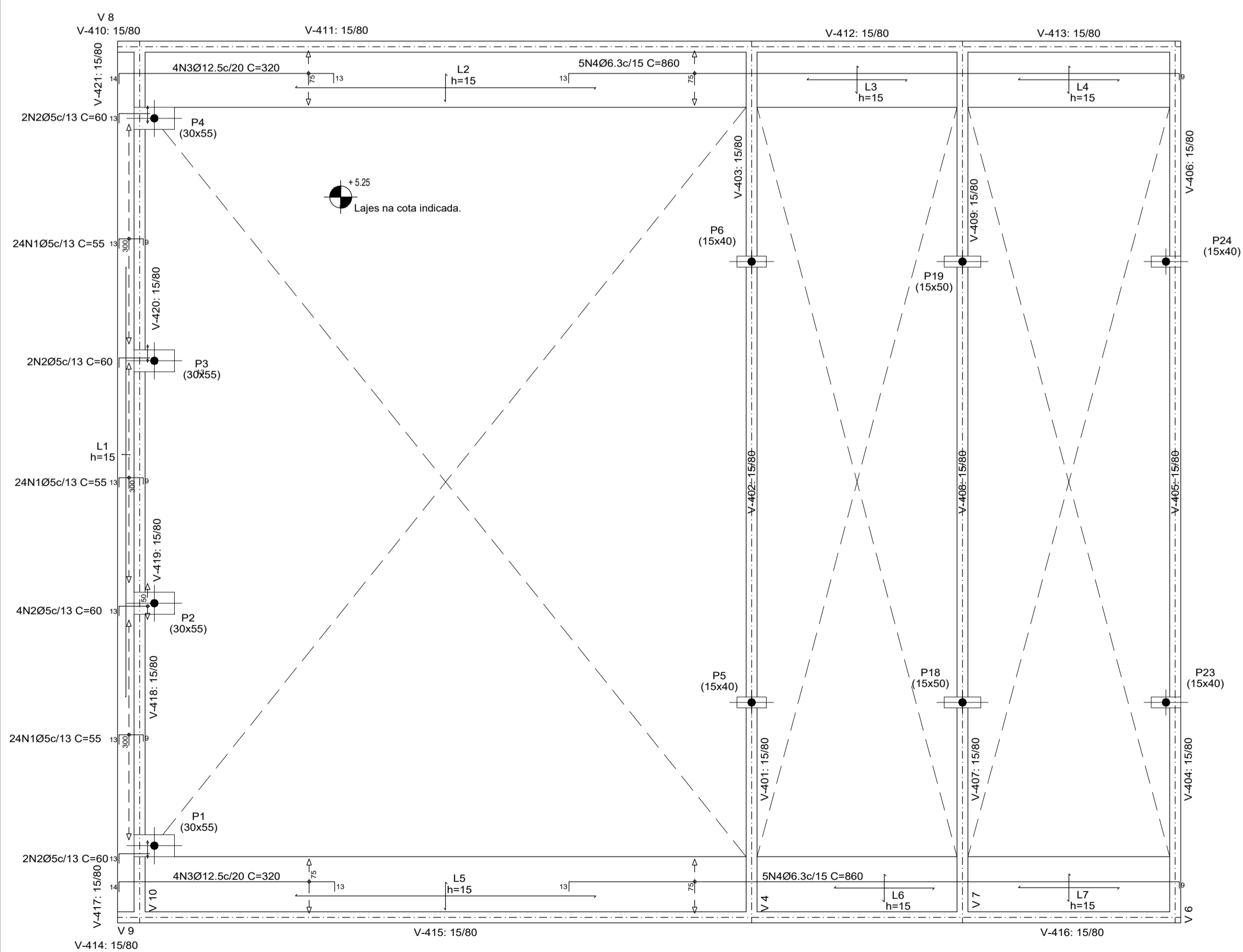


Elemento	Pos.	Diam.	Q.	Dob. (cm)	Reta (cm)	Dob. (cm)	Comp. (cm)	Total (cm)	CA-50 (kg)	CA-60 (kg)
Armadura longitudinal superior	1	Ø5	72	13	33	9	55	3960		6.2
	2	Ø5	10	13	47		60	600		0.9
	3	Ø12.5	8	14	293	13	320	2560	24.7	
	4	Ø6.3	10	13	838	9	860	8600	21.1	
								Total:	45.8	7.1
								Ø5:	0.0	7.1
								Ø6.3:	21.1	0.0
								Ø12.5:	24.7	0.0
								Total:	45.8	7.1

Resumo Aço Marquise		Comp. total (m)	Peso (kg)	Total
Armadura longitudinal superior				
CA-50	Ø6.3	86.0	21	
	Ø12.5	25.6	25	46
CA-60	Ø5	45.6	7	7
<b>Total</b>				<b>53</b>

Marquise  
Armadura longitudinal superior  
Concreto: C25, em geral  
CA-50 e CA-60  
Escala: 1:50



# LAJES

## ARCOVERDE - PE

ENDEREÇO: RUA EDILIO SIMÕES DA ROCHA, 53-85 - SÃO MIGUEL

PROPRIETÁRIO: SEÇÃO JUDICIÁRIA DE PERNAMBUCO

Autor do Projeto: Engº Civil Lúcio Castelo Branco - CREA Nº 1.768 D/PI

Resp. Técnico:

Proprietário:

Autor do Projeto:

CREA Nº 1.768 D/PI

R.T. CREA Nº

CREA

## LAJES DA MARQUISE

PRANCHA	EDIFÍCIO DE USO PÚBLICO - JUSTIÇA FEDERAL	TIPO
11/16	ARMADURAS LONGITUDINAIS SUPERIORES - NEGATIVAS	ESTR.
Data: Outubro/2022	Desenho: Lúcio	Escala: Indecida